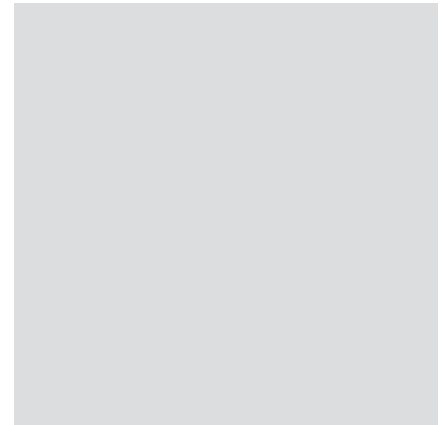




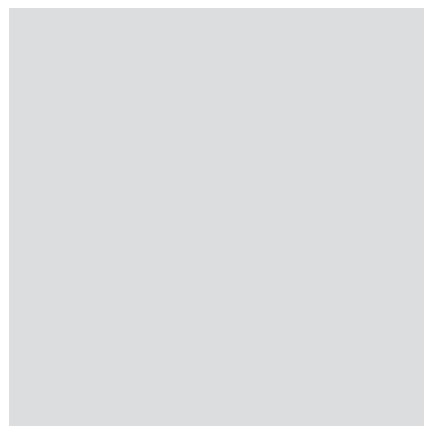
# Wohnen direkt am **Wasserturm** in Lingen



**Attraktives Wohnen**  
für Familien, Singles  
und Best Ager



Neubau eines  
Mehrfamilien-  
wohnhauses mit  
**5 Wohneinheiten**

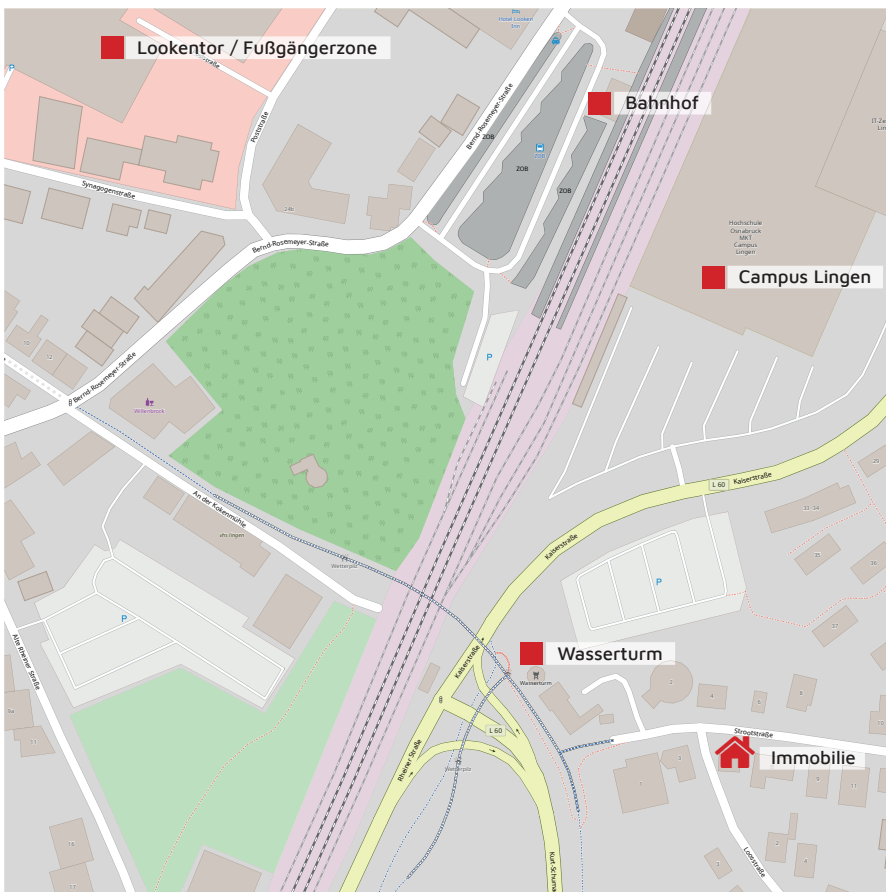


# Lingen

Lingen an der schönen Ems ist mit ca. 54.000 Einwohnern die größte Stadt des Landkreises Emsland.

Mit vielen Shopping-Möglichkeiten, insbesondere in der modernen Einkaufspassage Lookentor, zahlreichen Gastronomien und einem vollen Veranstaltungskalender ist sie beliebter Anziehungspunkt für unsere Nachbarn aus den naheliegenden Niederlanden und Menschen aus dem Umland.

Der „Campus Lingen“ der Hochschule Osnabrück sorgt für viele junge Menschen, die der Stadt ein offenes, modernes Flair verleihen.



## Lage - Strootstr. 5

Die Immobilie liegt im zentrumsnahen Strootgebiet.

Mit idylischem Blick direkt auf das Lingener Wahrzeichen, dem Wasserturm, genießt man einerseits eine ruhige Wohngegend mit dem weitläufigen Strootpark direkt um die Ecke, andererseits ist man zu Fuß in 10 Minuten mitten in der lebendigen Innenstadt.

Einkaufsmöglichkeiten, Ärzte, Kindergärten etc. befinden sich in unmittelbarer Nähe Ihrer neuen Traumwohnung.



# Ausstattung

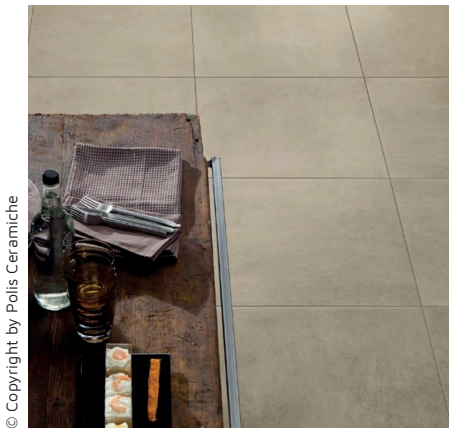
Wir planen und realisieren unsere Objekte stets mit qualitativ hochwertigen Materialien und renommierten Herstellern.

Von einem 2-schaligem Mauerwerk, über 3-fach verglaste Fenster, um höchste Energieeffizienz zu erreichen, bis hin zu edlen, robusten Bodenbelägen und Armaturen

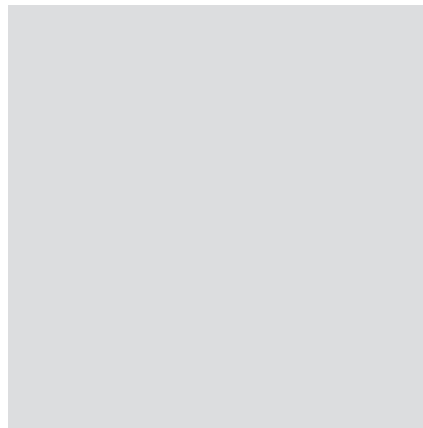
– genießen Sie in unseren Wohnungen eine gehobene, sehr moderne Ausstattung.



© Copyright by Ivc Group / moduleo



© Copyright by Polis Ceramiche



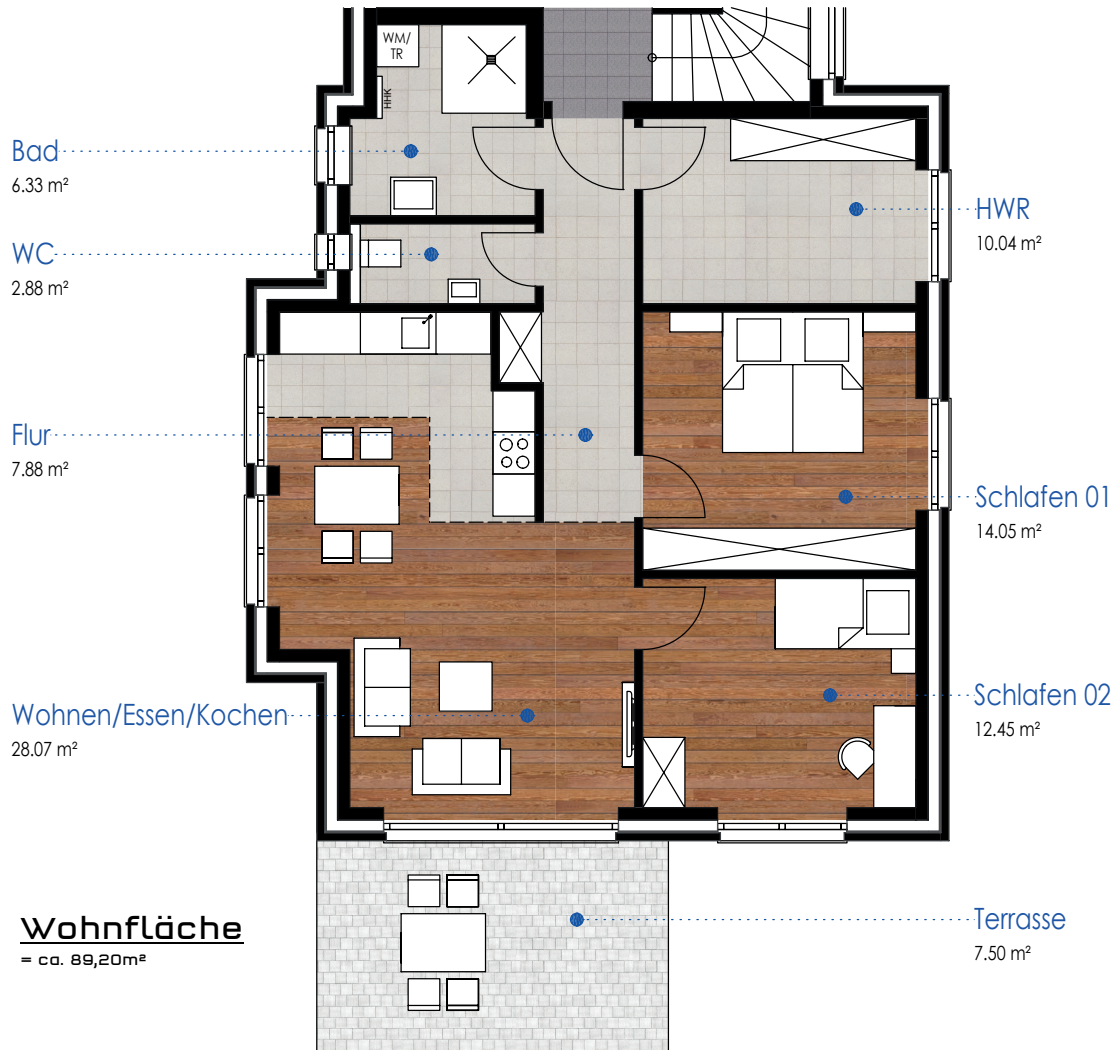
© Copyright by Geberith GmbH

# Ansichten

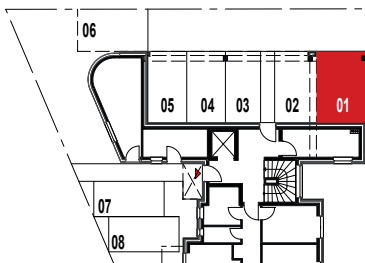




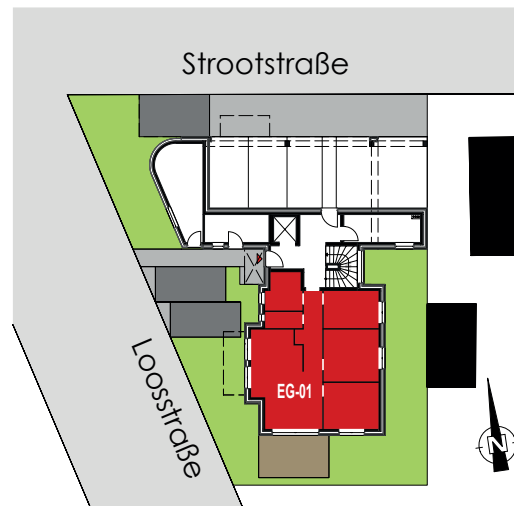
# Wohnung EG-01



Stellplatz EG

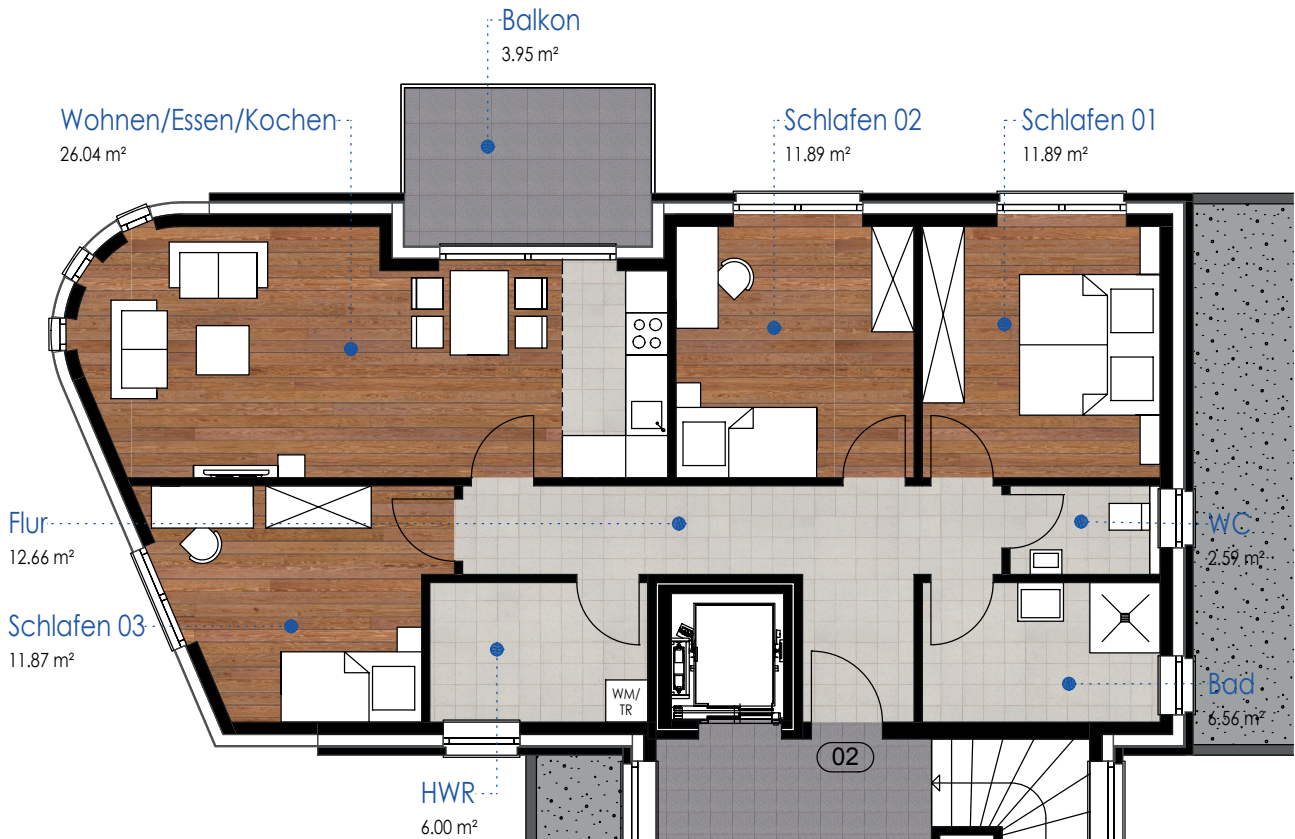


Lageplan M. 1:500



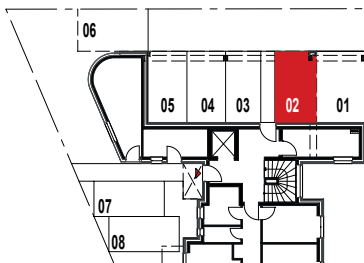


# Wohnung OG-02

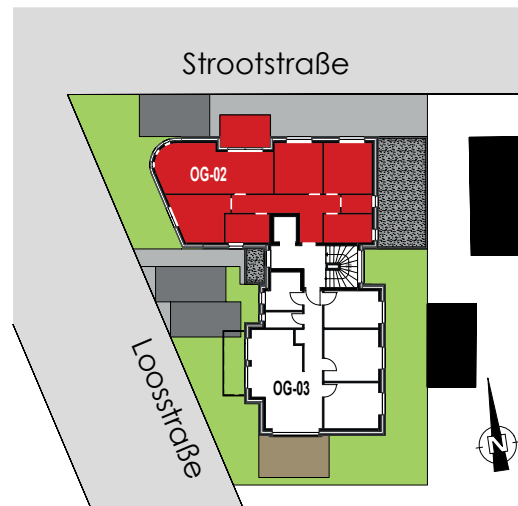


**Wohnfläche**  
= ca. 93,44m<sup>2</sup>

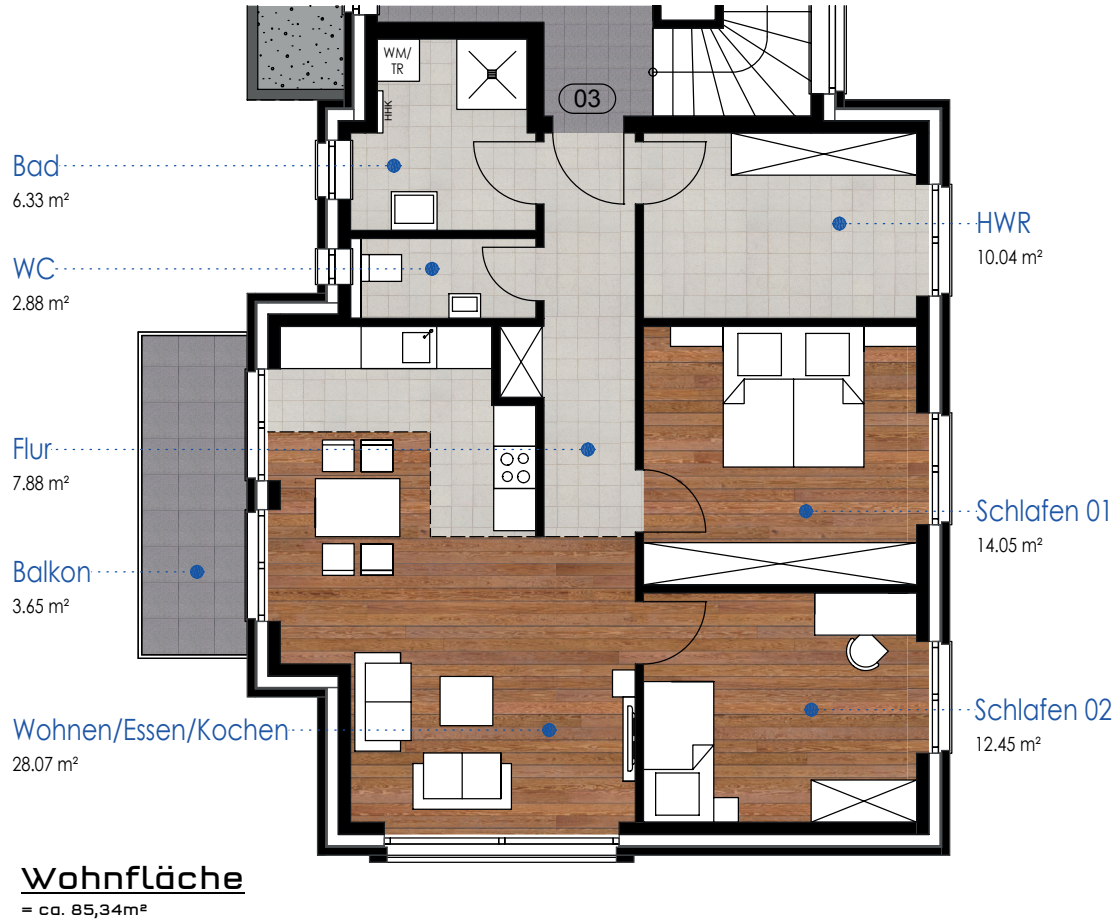
## Stellplatz EG



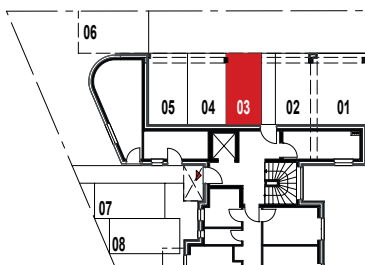
## Lageplan M. 1:500



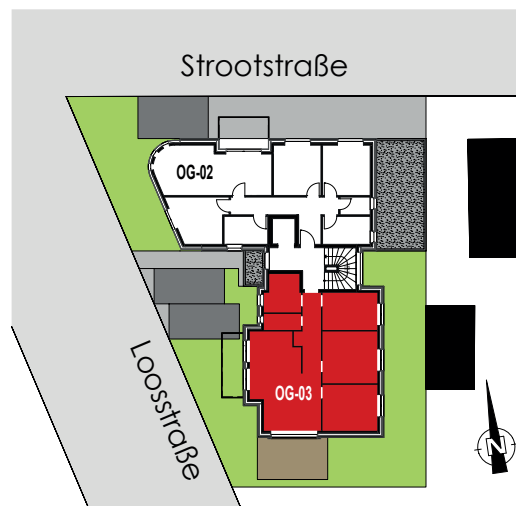
# Wohnung OG-03



Stellplatz EG

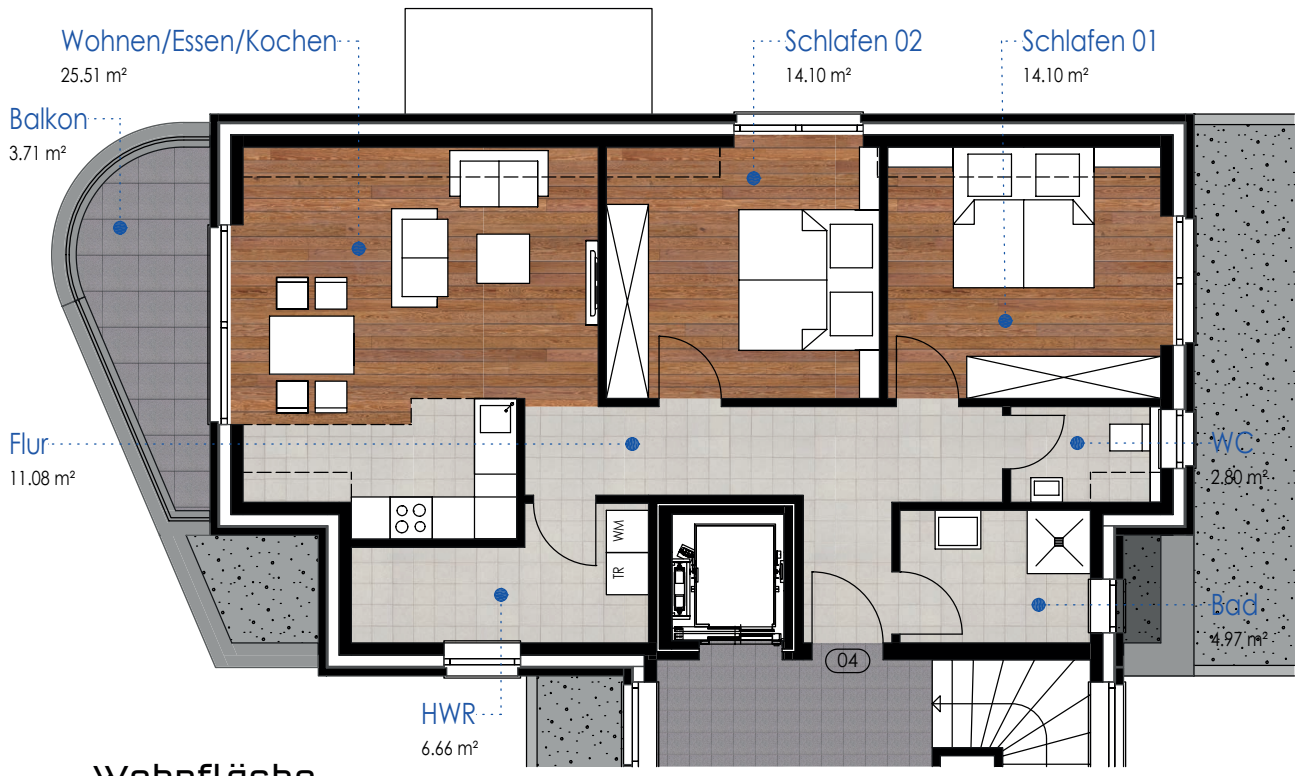


Lageplan M. 1:500





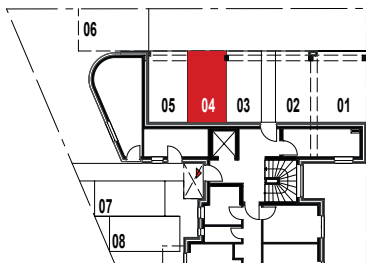
# Wohnung DG-04



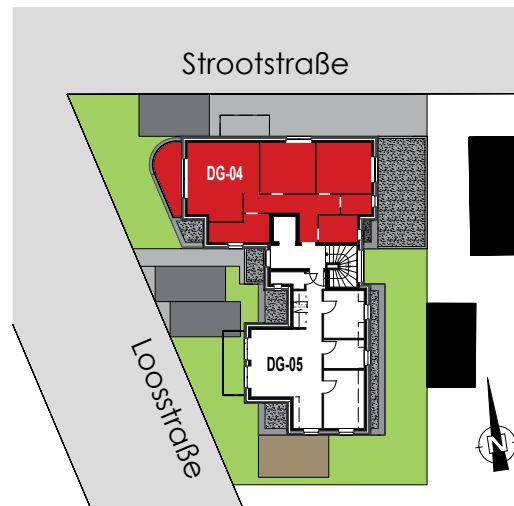
## Wohnfläche

= ca. 82,92m<sup>2</sup>

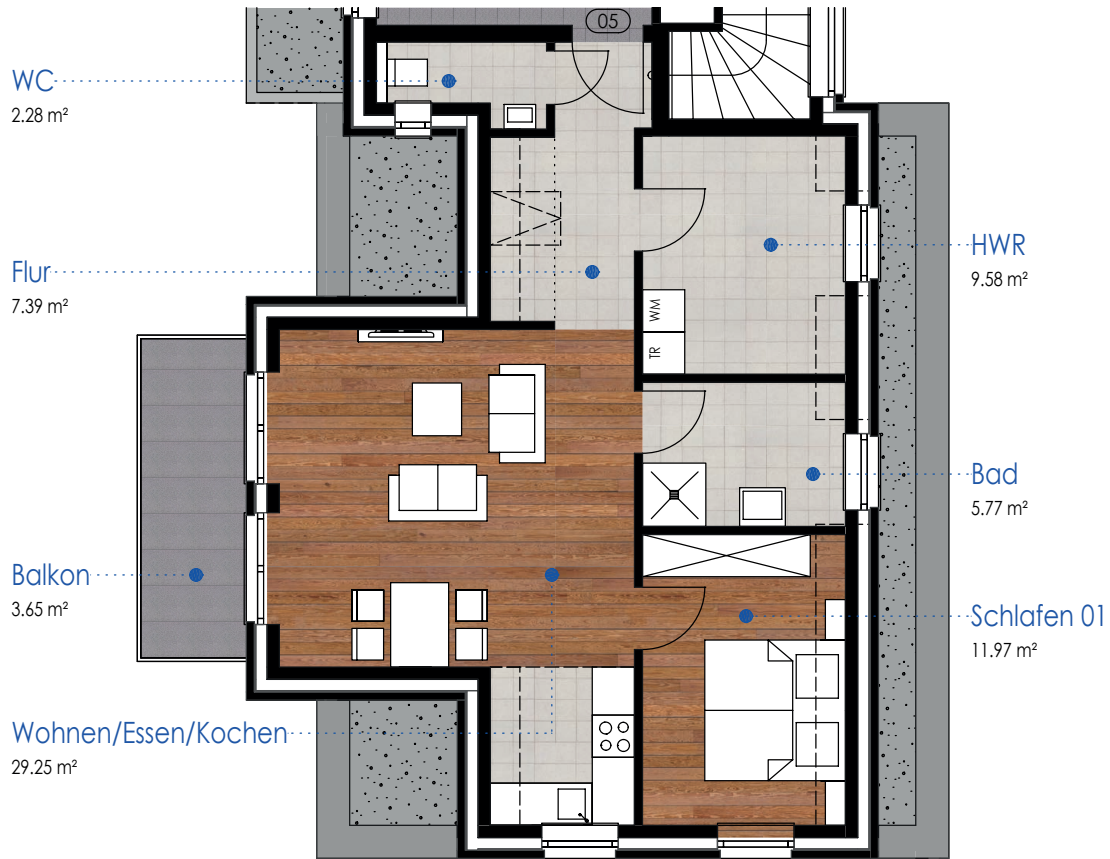
## Stellplatz EG



## Lageplan M. 1:500



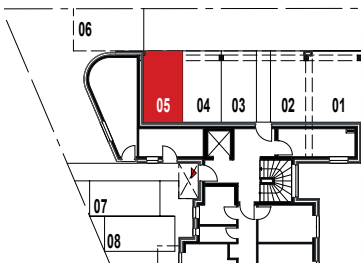
# Wohnung DG-05



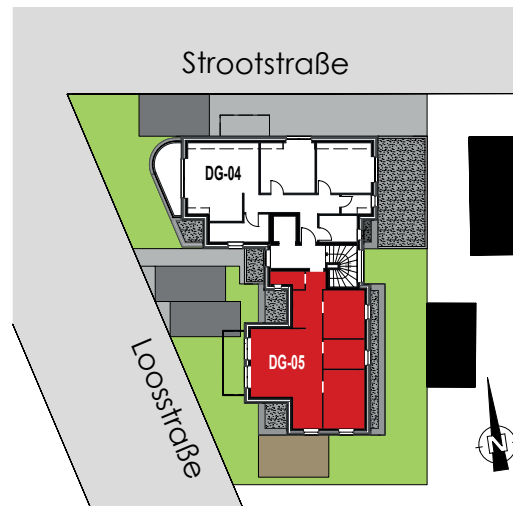
## Wohnfläche

= ca. 69,87m<sup>2</sup>

## Stellplatz EG



## Lageplan M. 1:500



# Preisliste



WOHNUNG	ETAGE	WOHNFLÄCHE	KAUFPREIS	STATUS
EG-01	Erdgeschoss	ca. 89,20 m <sup>2</sup>	248.900 EUR	frei
1OG-02	1. Obergeschoss	ca. 93,44 m <sup>2</sup>	262.900 EUR	frei
1OG-03	1. Obergeschoss	ca. 85,34 m <sup>2</sup>	239.900 EUR	frei
DG-04	Dachgeschoss	ca. 82,92 m <sup>2</sup>	236.900 EUR	frei
DG-05	Dachgeschoss	ca. 69,87 m <sup>2</sup>	199.900 EUR	frei

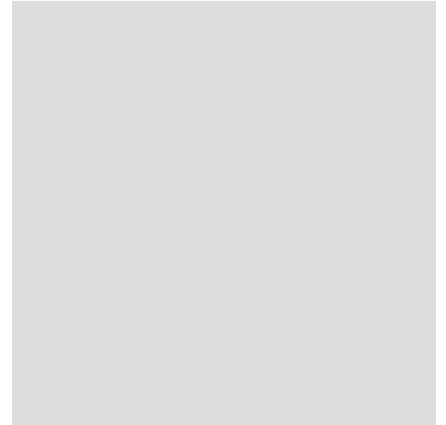
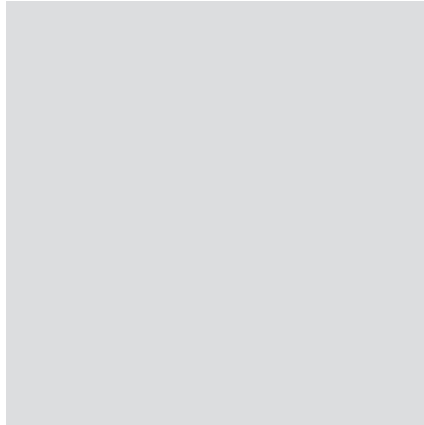


Das vorstehende Angebot ist freibleibend.

Eine Gewähr dafür, dass alle gemäß der Preisliste freien Wohnungen bei Zugang dieses Angebotes noch verfügbar sind, wird vom Verkäufer nicht übernommen. Preisänderungen vorbehalten.

Zu jeder Wohnung gehört ein überdachter Stellplatz. Dieser wird zusätzlich mit 12.000 EUR berechnet. Jeder weitere nicht überdachte Stellplatz kann für 4.500 EUR erworben werden.

Der Verkauf erfolgt direkt vom Bauträger, eine Maklercourtage fällt daher nicht an.



## Planung

## Bauausführung

 **be\_plant**  
Das Architekturbüro

Ringstr. 43  
49777 Groß Berßen  
Tel. 05965 9385350

[www.bepant.de](http://www.bepant.de)

 **be\_baut**  
schlüsselfertig

Ringstr. 34  
49777 Groß Berßen  
Tel. 05965 9385350



Kurzexposé  
07-07-2019